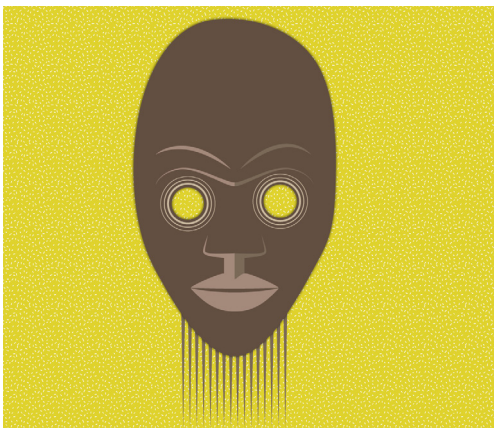


MASQUES 23.03 > 20.07.2019 LA CITÉ MIROIR S A U V E N I È R E

LA COLLECTION DU MUSÉE DU QUAI BRANLY-JACQUES CHIRAC À PARIS



L'exposition *Masques* présente une sélection prestigieuse issue des collections du musée du quai Branly à Paris. Au cœur de La Cité Miroir, plus de 80 œuvres venues d'Asie, d'Amérique, d'Afrique et d'Océanie se côtoient dans un cadre inédit.

Recouvrir son visage pour accomplir un rituel, danser, incarner la justice, atteindre un au-delà, se cacher ou révéler tout son pouvoir : le masque revêt un rapport à l'invisible et au surnaturel, exerçant sur chacun, en tout temps et en tout lieu un indéniable attrait. Découvrez l'extraordinaire dialogue que l'homme a entretenu avec ce qui le hante et qu'il ne peut maîtriser...

Après Pékin et Tokyo, l'exposition s'installe à Liège du 23 mars au 20 juillet !

A cette occasion, les équipes pédagogiques de La Cité Miroir vous proposent des visites animées pour vos groupes, dès 3 ans. Les animations sont toujours adaptées aux âges et souhaits.

Art&Fact, l'association des historiens de l'art de l'Université de Liège vous proposent des visites guidées.

Réservez rapidement, les places sont limitées !

Besoin d'infos, de précisions ? 04 230 70 64 - service-pedagogique@citemiroir.be

Qu'est-ce qui se cache derrière le masque ?

De 3 à 14 ans

Chaque masque a une histoire, une origine, est rattaché à un contexte ainsi qu'à des personnes. Venez découvrir les secrets et mystères qui se cachent sous les masques des 4 continents, hors Europe. Après une visite au cœur d'une magnifique sélection des masques du musée quai Branly-Jacques Chirac à Paris, les jeunes visiteurs participent à un petit bricolage ou à un jeu autour de la visite.

Du lundi au vendredi
Entre 10h et 15h
Durée : 2 x 50 min.
20 participants maximum
25 € + ticket d'entrée / pers.
Réservations obligatoires
reservation@citemiroir.be
04 230 70 50

Une animation proposée par
MNEMA asbl

La société des masques

A partir de 15 ans

Maquillage, retouches d'images, profils Facebook améliorés, personnalités publiques et privées, personnages de fiction et pseudonymes, anonymat et fausses identités digitales... notre société serait-elle envahie par les masques? L'équipe d'animation du Centre d'Action Laïque propose de jeter un coup d'œil dans les coulisses de la société et d'aborder, de façon ludique et inclusive, les nombreuses déclinaisons du masque.

Les mardis, mercredis et jeudis
A 10h et à 14h
Durée : 2 x 50 min.
20 participants maximum
25 € + ticket d'entrée / pers.
Réservations obligatoires
reservation@citemiroir.be
04 230 70 50

Une animation proposée par le
Centre d'Action Laïque
de la Province de Liège

Bas les masques ! Croyances et traditions

A partir de 15 ans

Le masque fascine par la prodigieuse créativité de ses formes, matériaux et dimensions mais surtout par ses fonctions multiples. La visite interactive vous fait voyager d'Asie en Amérique, d'Afrique en Océanie pour décrypter le rôle de ces masques et leur réalisation, pour découvrir la société traditionnelle qui les met en scène et les fait vivre... Levez le voile sur l'Homme et les rapports qu'il entretient avec son quotidien et l'univers !

Horaire à la demande.
Durée : 1h30
20 participants maximum
80 € (scolaires) + ticket d'entrée / pers.
Réservations obligatoires
reservation@citemiroir.be
04 230 70 50

Une visite interactive proposée
par les guides-historiens de l'art
d'Art&fact

Organisateurs

Une programmation de MNEMA asbl avec le musée du quai Branly-Jacques Chirac